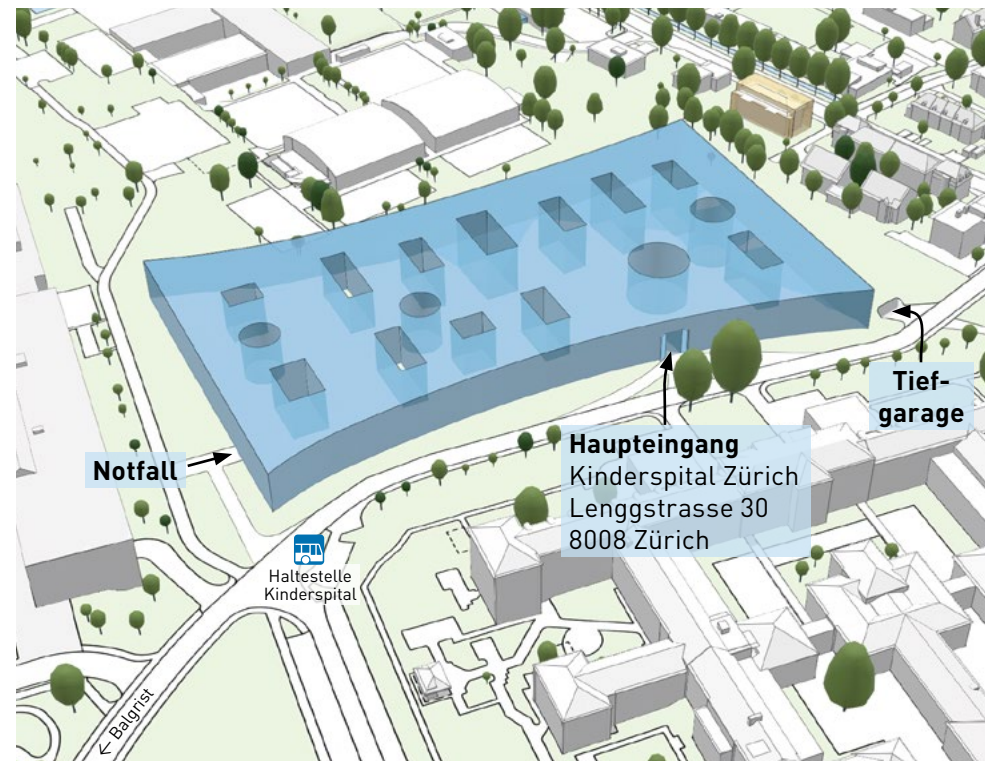


Grundriss-Pläne

- Etage U
- Etage A
- Etage B
- Etage C



Etage U

■ Aufzug & Treppe

■ Küche
 ■ Anlieferung
 ■ Entsorgung
 ■ Velokeller

■ Wäscheausgabe und Zentralgarderoben
 ■ Lager & Logistik

■ Zivilschutz
 ■ Katastrophen/Pandemie
 ■ Bettenzentrale
 ■ Spitalarchiv



■ Therapien
 ■ Spitalapotheke
 ■ Garderoben OPS

■ AEMP
 ■ Raum der Stille & Aufbahrung
 ■ Facility Management
 ■ Technik

Etage A

■ Aufzug & Treppe

■ Restaurant & Cafèbar

■ Milchküche

■ Rezeption

■ Patientenaufnahme stationär

■ Apotheke für Patientinnen und Patienten

■ Tagesklinik 2

■ Poliklinik 1

■ Patientenaufnahme ambulant

■ Notfallstation



■ Tagesklinik 1

■ Aufwachstation

■ OPS ambulant

■ Operationsbereich & Herzkatheterlabor

■ Intensivpflegestation

■ Neonatologie

■ Bildagnostik

Etage B



Etage C

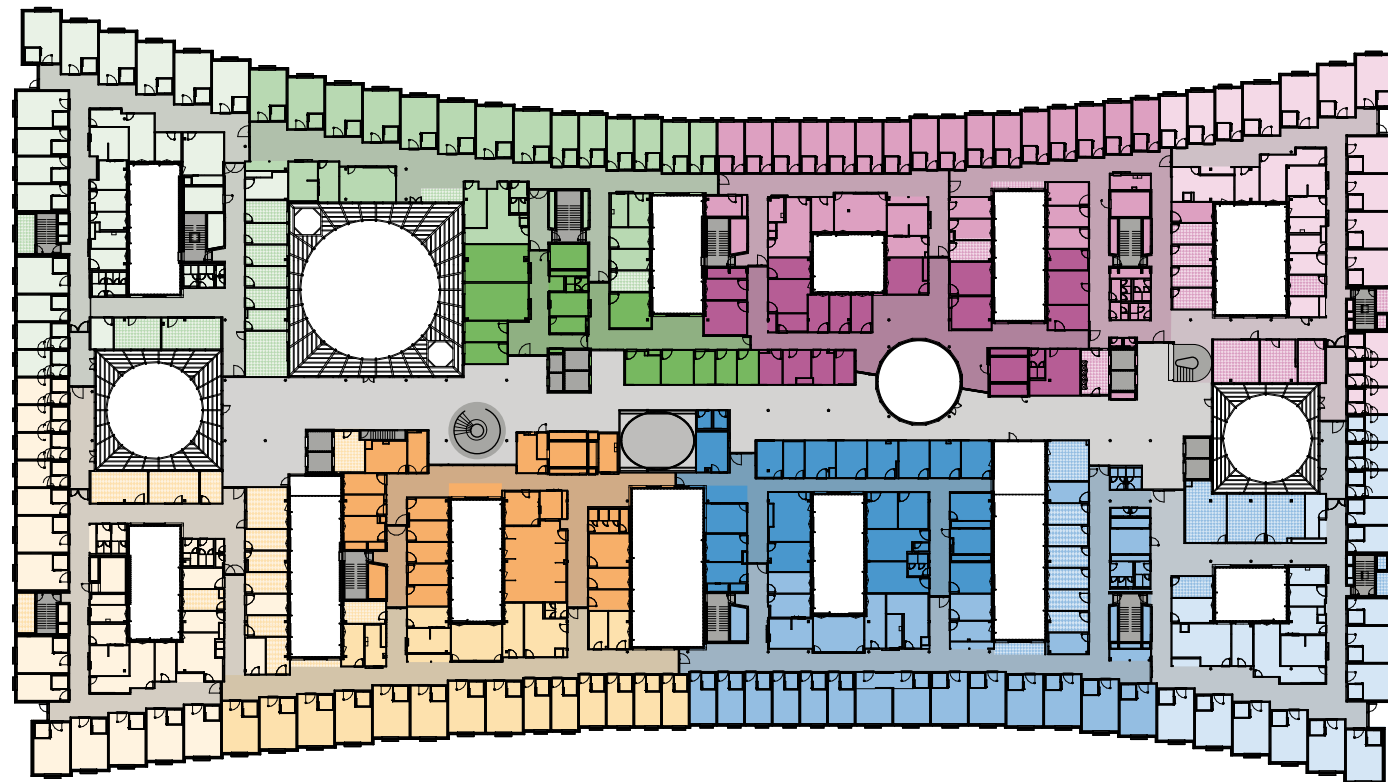
■ Aufzug & Treppe

■ Bettenstation 2
 ■ Bettenstation 2.1
 ■ Bettenstation 2.2

■ Zentrum 2: Kinderhaut

■ Zentrum 3: Onkologie, SZT,
 Immunologie

■ Bettenstation 3
 ■ Bettenstation 3.1
 ■ Bettenstation 3.2



■ Bettenstation 1
 ■ Bettenstation 1.1
 ■ Bettenstation 1.2

■ Zentrum 1

■ Zentrum 4: Herz

■ Bettenstation 4
 ■ Bettenstation 4.1
 ■ Bettenstation 4.2